

FILHARMONIA GRA!

Filharmonia w Szczecinie powstała jak biały duch, na miejscu dawnego Konzerthausu, który zniknął po wojnie. W tym miejscu wyrósł budynek biały niczym góra lodowa, a właściwie szklany, półprzezroczysty, zupełnie bajkowy. Stworzyli go architekci z Hiszpanii, których zainspirowały gotyckie budowle Szczecina. Wymyślili, że budynek kształtem powinien nawiązywać do charakterystycznych dla hanzeatyckich portów spichlerzy, kamienic o szpiczastych szczytach i oczywiście gotyckich katedr. Tak powstały budynek swoją formą i rytmem uzupełnił dziurę, która tu przez wiele lat straszyla pustką.

Wąziutkie grzbiety aluminiowych linii tworzą rytmiczny podział elewacji i wraz z bielą szkła grają utwór z naturalnym światłem dnia. W nocy zaś budynek sam rozświetla okolicę, dzięki ukrytym w elewacji żaróweczkom. Budynek swoją prostotą harmonijnie gra z zabytkową zabudową okolicy. Wielki hol w środku i wspaniałe schody wprowadzają do sal koncertowych. Sale są dwie: wielka i mniejsza. Wielka, prawie na tysiąc osób, ma ściany pokryte złotem, a mniejsza, księżycowa, przypomina pełną gwiazd kosmiczną noc. Muzyka płynie nie tylko z instrumentów – sama budowla jest muzyką.

Przemek Głowa

Przewodnik miejski



OBEJRZYJ TELEDYSK

Zeskanuj kod QR za pomocą aparatu w swoim telefonie lub tablecie – tak, jakbyś chciał mu zrobić zdjęcie.

Jeśli korzystasz z komputera – wpisz w przeglądarce adres www.youtube.com/watch?v=MsmLwATerNk

„Filharmonia gra!”

z płyty „I żyli długo i w Szczecinie”

Mateusz Czarnowski – kompozycja, orkiestracja utworu
Malina Prześluga-Delimita – tekst

Orkiestra Symfoniczna Filharmonii w Szczecinie
Miłosz Bembinow – dyrygent
Martyna Maciąg – wokal
Jolanta Szczepaniak – przygotowanie wokalne
Maciej Cybulski – produkcja, miks, mastering

Scenariusz i animacja: Teresa Otulak

FILHARMONIA GRA!

E_b **A_b** **B_b** **A_b**



Co to tak gra, dźwię - czy i brzmi? To na - sza fil - har - mo - nia.

E_b **A_b** **B_b** **A_b**



Ca - ła ze szkła, błę - szczy i lśni, do - brej mu - zy - ki blask.

C_m **A_b** **B_b** **F/A**



Mo - zart tu jest i De - bu - ssy, Pro - ko - fiew, Lu - to - sła - wski.

A_b **A_b/B_b** **B_b**



Słu - chaj, Słu - chaj.

E_b **A_b** **B_b** **A_b**



Cho - pin by sam za - grać tu chciał, gdy - by żył w na - szych cza - sach.

E_b **A_b** **B_b** **A_b**



To ja - kiś cud, wszy - stko jak z nut u Kar - ło - wi - cza gra.

C_m **A_b** **B_b** **F/A**



Ty - le tu sal, chodź, zo - bacz sam, wszy - stkich się tu za - pra - sza.

A_b **A_bm**



Śmia - ło, Chodź - my już!

G_m **A_b** **G_m** **A_b**



Do sa - li Słoń - ce zaj - rzeć czas, a w niej aż ty - siąc miejsc.

37 Cm Fm Db Bb
 Wszy - stkie w sku - pie - niu na - słu - chu - ją.

41 Eb Ab Gm Cm
 Chwi - lę trwa wiel - ka ci - sza ta. Fil - har -

45 Bb/D Eb Db Ab
 mo - nia, Fil - har - mo - nia.

49 Eb Ab Gm Cm
 I już gra, i już mu - zy - ka. Fil - har -

53 Bb/D Eb Db H Eb
 mo - nia, Fil - har - mo - nia.

Co to tak gra,
 Dźwięczy i brzmi?
 To nasza filharmonia.

Cała ze szkła,
 Błyszczący i łśni,
 Dobrej muzyki blask.
 Mozart tu jest
 I Debussy,
 Prokofiew, Lutosławski.

Słuchaj,
 Słuchaj.

Chopin by sam
 Zagrać tu chciał,
 Gdyby żył w naszych czasach.

To jakiś cud,
 Wszystko jak z nut
 U Karłowicza gra.

Tyle tu sal,
 Chodź, zobacz sam,
 Wszystkich się tu zaprasza.

Śmiało,
 Chodźmy już!

Do sali Słońce zająrzeć czas,
 A w niej aż tysiąc miejsc.
 Wszystkie w skupieniu nasłuchują.

Chwilę trwa
 Wielka cisza ta.
 Filharmonia,
 Filharmonia.

I już gra,
 I już muzyka.
 Filharmonia,
 Filharmonia.

Orkiestra tusz
 I jesteś już
 W zupełnie innym świecie.

Czy to brzmi Bach,
 Czy może Brahms,
 Na pewno cię poruszy.

Teraz już wiesz,
 Tu szafa gra
 I ściany mają uszy.

Słuchaj,
 Słuchaj.

Oto nasz dom.
 Muzyczny dom,
 Harmonia w nim panuje.

Przed wojną stał
 Tu Konzerthaus,
 Oknami niósł się Strauss.

Rodzik i smyk
 Poczuj w mig,
 Że tutaj dyryguje

Muzyka,
 Muzyka.

Do sali Księżyc zająrzeć czas.
 A w niej dwie setki miejsc,
 Wszystkie w skupieniu nasłuchują.

Chwilę trwa
 Wielka cisza ta.
 Filharmonia,
 Filharmonia.

I już gra,
 I już muzyka.
 Filharmonia,
 Filharmonia.

FILHARMONIA GRA W TWOIM DOMU!

W ostatnim czasie z powodu epidemii Filharmonia w Szczecinie jest zamknięta.

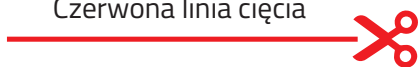
Ale to wcale nie oznacza, że musimy zrezygnować z pięknej muzyki, której zazwyczaj słuchaliśmy w „lodowym pałacu”. Na kanale YouTube możecie posłuchać piosenek z płyty „I żyli długo i w Szczecinie”, a w naszych pakietach edukacyjnych przesłaliśmy nuty i teksty, które pomogą Wam w samodzielnym śpiewaniu i graniu tych szczecińskich hitów. Co Wy na to, żeby urządzić swój własny domowy koncert?

Jak wiadomo, żaden dobry koncert nie może odbyć się bez zaproszeń!

Dlatego przygotowaliśmy dla Was piękny wzór zaproszenia z trójwymiarowym budynkiem filharmonii. Złóżcie go według poniższej instrukcji i pokolorujcie, a potem rozdajcie domownikom.

INSTRUKCJA

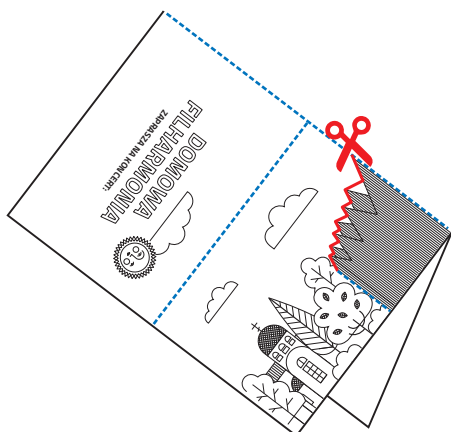
Czerwona linia cięcia



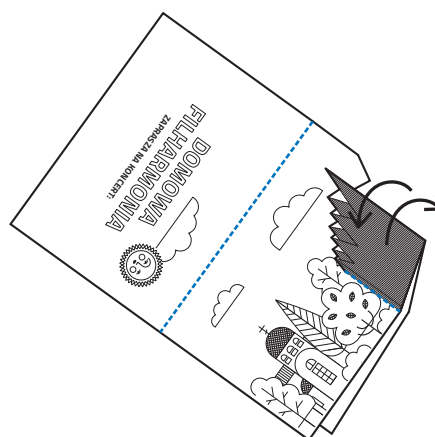
Przerywana niebieska linia zaginania



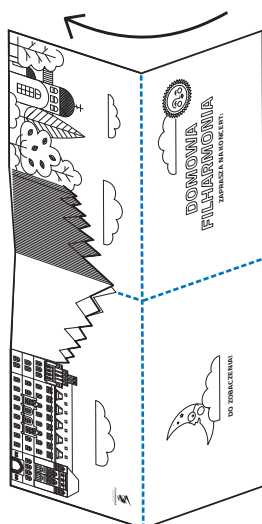
1. Złóż kartkę na pół i natnij zygzakowatą górę budynku filharmonii w miejscu oznaczonym czerwoną linią.



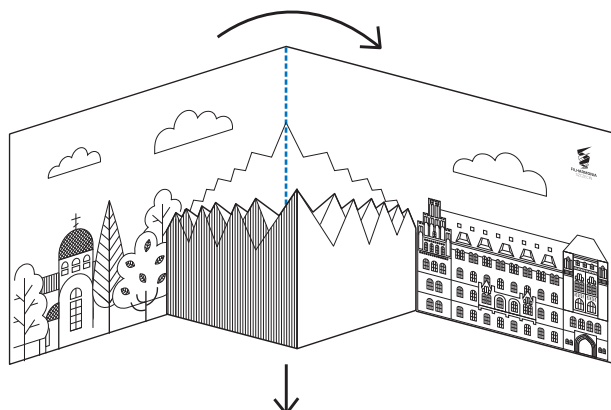
2. Następnie zegnij wycięty fragment budynku wzdłuż niebieskich przerywanych linii i odegnij go z powrotem.



3. Rozłóż kartkę na płasko i tym razem zegnij na pół wzdłuż drugiej linii pośrodku – tak, aby obrazek z wyciętą filharmonią znalazł się po jednej stronie, a ilustracje ze słońcem i księżycem po drugiej.



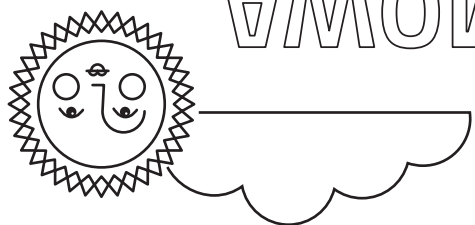
4. Ponownie zegnij zaproszenie na pół, tak aby obrazek ze słońcem utworzył okładkę. Zamykając kartkę odegnij budynek filharmonii tak, aby jego środek wyginał się w przeciwnym kierunku niż grzbiet zaproszenia. I gotowe!



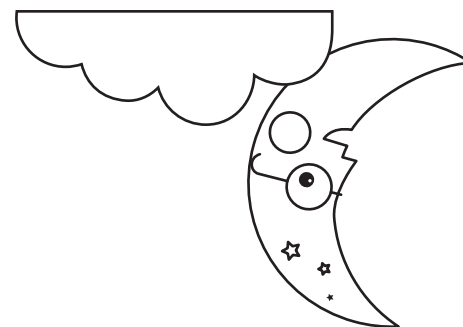
ZAPRASZA NA KONCERT:

FILHARMONIA

DOMOWA



DO ZOBACZENIA!



FILHARMONIA
SZCZECIN

