

edu

Filharmonia



Filharmonia gra
— witajcie w koncertowym świecie

SCENARIUSZ LEKCJI

NA PODSTAWIE PIOSENKI „FILHARMONIA GRA”
ZE ŚPIEWNIKA „I ŻYLI DŁUGO I W SZCZECINIE”

Cele: Uczeń posiada podstawową wiedzę o Filharmonii w Szczecinie, potrafi rozpoznać instrumenty orkiestrowe i zna ich rozmieszczenie w orkiestrze, rozumie zasady savoir-vivre podczas koncertów, rozwija wrażliwość muzyczną i estetyczną.

Uczestnicy: uczniowie szkół podstawowych

Czas trwania: 45 minut

Środki dydaktyczne: nagranie piosenki *Filharmonia gra*, czyste kartki, przybory do prac plastycznych — kredki, flamastry, projektor

1. Na rozgrzewkę

Mapa myśli. Nauczyciel zapisuje na tablicy lub dużym arkuszu papieru hasło *filharmonia* i prosi uczniów o dopisanie każdy po jednym skojarzeniu. Mogą to być skojarzenia związane z muzyką, budynkiem, ale też emocjami, jakie towarzyszą widzom podczas koncertów.

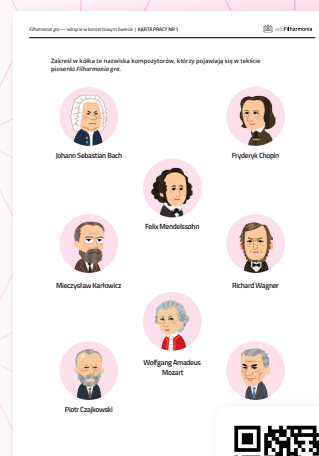
(przykłady: muzyka, koncert, orkiestra, przeżycie, scena, symfonia, dyrygent, gmach, emocje)

2. *Filharmonia gra*

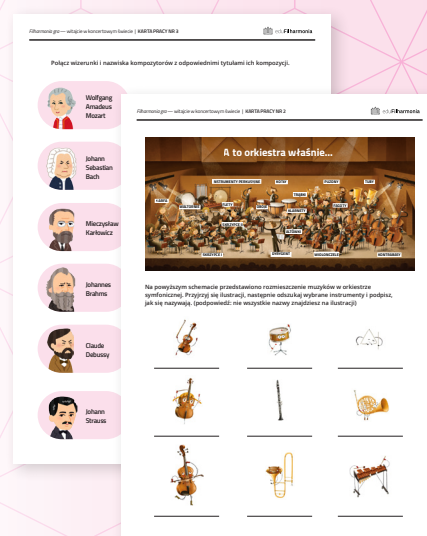
Nauczyciel odtwarza utwór *Filharmonia gra* dostępny na kanale YouTube *Filharmonia Szczecin* (lub Spotify). Następnie rozdaje karty pracy nr 1. Zadaniem uczniów jest wysłuchanie piosenki i rozpoznanie nazwisk kompozytorów, którzy pojawiają się w tekście (arkusz dla nauczyciela w załączniku).

3. A to orkiestra właśnie...

Nauczyciel rozdaje karty pracy nr 2 i nr 3. Zadaniem uczniów jest odszukanie na ilustracji wybranych instrumentów i podpisanie, jak się nazywają (karta pracy nr 2). Natomiast zadanie na karcie pracy nr 3 polega na połączeniu nazwisk kompozytorów z odpowiednimi tytułami ich kompozycji (arkusz dla nauczyciela w załączniku).



Tutaj znajdziesz piosenkę „Filharmonia gra”



4. To nasza filharmonia!

Wymiana doświadczeń i opinii. Nauczyciel pyta uczniów, czy ktoś był kiedyś w Filharmonii w Szczecinie i jakie ma wspomnienia. Następnie przedstawia uczniom krótką relację o naszej filharmonii. W tym celu można posłużyć się tekstem szczecińskiego przewodnika Przemka Głowy, który został zawarty w śpiewniku *I żyli długo i w Szczecinie* (załącznik nr 4). Dodatkowe informacje można znaleźć na naszej stronie internetowej w zakładce *Budynek*. Tam znajdują się również zdjęcia.



Tutaj znajdziesz więcej informacji o budynku

5. Wymarzona sala

Uczniowie dzielą się na kilkusobowe zespoły. Zadaniem każdego zespołu jest stworzenie projektu własnej sali koncertowej. Jak będzie wyglądać, czy ma nazwę i logo, jakiego rodzaju koncerty są tam przewidziane? Ograniczeniem jest tylko wyobrażenia uczniów. Po upływie wyznaczonego czasu każda grupa prezentuje swój projekt.

6. Kodeks Melomanów

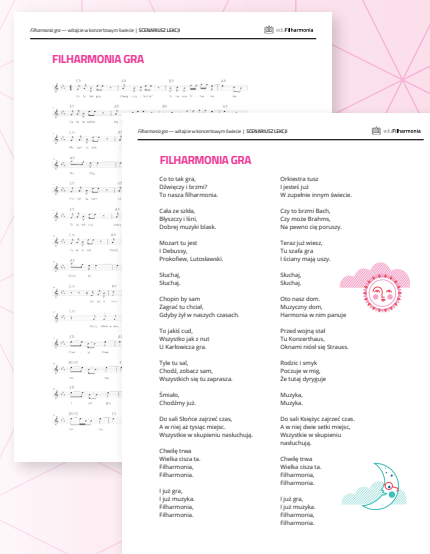
Zadaniem klasy jest stworzenie Kodeksu Młodego Melomana, czyli regulaminu, jak zachowywać się w filharmonii oraz podczas koncertów. Kodeks może zostać spisany na dużym arkuszu papieru, a następnie ozdobiony przez uczniów.

Przykład:

1. Na koncerty przychodzimy odpowiednio wcześniej.
2. Wyciszamy telefony.
3. Nie hałasujemy.
4. Traktujemy z szacunkiem muzyków, innych słuchaczy oraz całą obsługę filharmonii.

7. Na koniec

Na zakończenie nauczyciel wraz z uczniami mogą spróbować wspólnie zaśpiewać piosenkę *Filharmonia gra* (linia melodyczna w załączniku).



FILHARMONIA GRA

Muzyka: Mateusz Czarnowski
Słowa: Malina Prześluga-Delimata



Co to tak gra, dźwię - czy i brzmi? To na - sza fil - har - mo - nia.
 Ca - ła ze szkła, błę - szczy i lśni, do - brej mu - zy - ki blask.
 Mo - zart tu jest i De - bu - ssy, Pro - ko - fiew, Lu - to - sła - wski.
 Słu - chaj, Słu - chaj.
 Cho - pin by sam za - grać tu chciał, gdy - by żył w na - szych cza - sach.
 To ja - kiś cud, wszy - stko jak z nut u Kar - to - wi - cza gra.
 Ty - le tu sał, chodź, zo - bacz sam, wszy - stkich się tu za - pra - sza.
 Śmia - ło, Chodź - my już!
 Do sa - li Stoń - ce zaj - rzeć czas, a w niej aż ty - siąc miejsc.
 Wszy - stkie w sku - pie - niu na - słu - chu - ją
 Chwi - lę trwa wiel - ka ci - sza ta. Fil - har -
 mo - nia, Fil - har - mo - nia.
 I już gra, i już mu - zy - ka. Fil - har -
 mo - nia, Fil - har - mo - nia.

FILHARMONIA GRA

Co to tak gra,
Dźwięczy i brzmi?
To nasza filharmonia.

Cała ze szkła,
Błyszczą i lśni,
Dobrej muzyki blask.

Mozart tu jest
I Debussy,
Prokofiew, Lutosławski.

Słuchaj,
Słuchaj.

Chopin by sam
Zagrać tu chciał,
Gdyby żył w naszych czasach.

To jakiś cud,
Wszystko jak z nut
U Karłowicza gra.

Tyle tu sal,
Chodź, zobacz sam,
Wszystkich się tu zaprasza.

Śmiało,
Chodźmy już.

Do sali Słońce zajrzeć czas,
A w niej aż tysiąc miejsc.
Wszystkie w skupieniu nasłuchują.

Chwilę trwa
Wielka cisza ta.
Filharmonia,
Filharmonia.

I już gra,
I już muzyka.
Filharmonia,
Filharmonia.

Orkiestra tusz
I jesteś już
W zupełnie innym świecie.

Czy to brzmi Bach,
Czy może Brahms,
Na pewno cię poruszy.

Teraz już wiesz,
Tu szafa gra
I ściany mają uszy.

Słuchaj,
Słuchaj.

Oto nasz dom.
Muzyczny dom,
Harmonia w nim panuje

Przed wojną stał
Tu Konzerthaus,
Oknami niósł się Strauss.

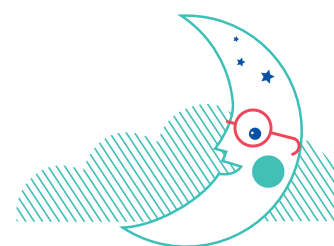
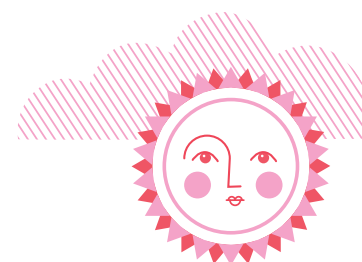
Rodzik i smyk
Poczuje w mig,
Że tutaj dyryguje

Muzyka,
Muzyka.

Do sali Księżyc zajrzeć czas.
A w niej dwie setki miejsc,
Wszystkie w skupieniu
nasłuchują.

Chwilę trwa
Wielka cisza ta.
Filharmonia,
Filharmonia.

I już gra,
I już muzyka.
Filharmonia,
Filharmonia.



Zakreśl w kółka te nazwiska kompozytorów, którzy pojawiają się w tekście piosenki *Filharmonia gra*.



Johann Sebastian Bach



Fryderyk Chopin



Felix Mendelssohn



Mieczysław Karłowicz



Richard Wagner



Wolfgang Amadeus
Mozart



Piotr Czajkowski



Witold Lutosławski

Zakreśl w kółka te nazwiska kompozytorów, którzy pojawiają się w tekście piosenki *Filharmonia gra*.



Johann Sebastian Bach



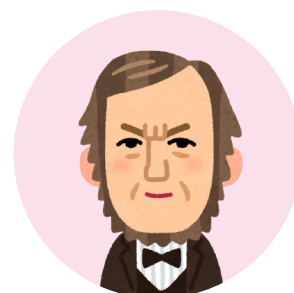
Fryderyk Chopin



Felix Mendelssohn



Mieczysław Karłowicz



Richard Wagner



Wolfgang Amadeus
Mozart

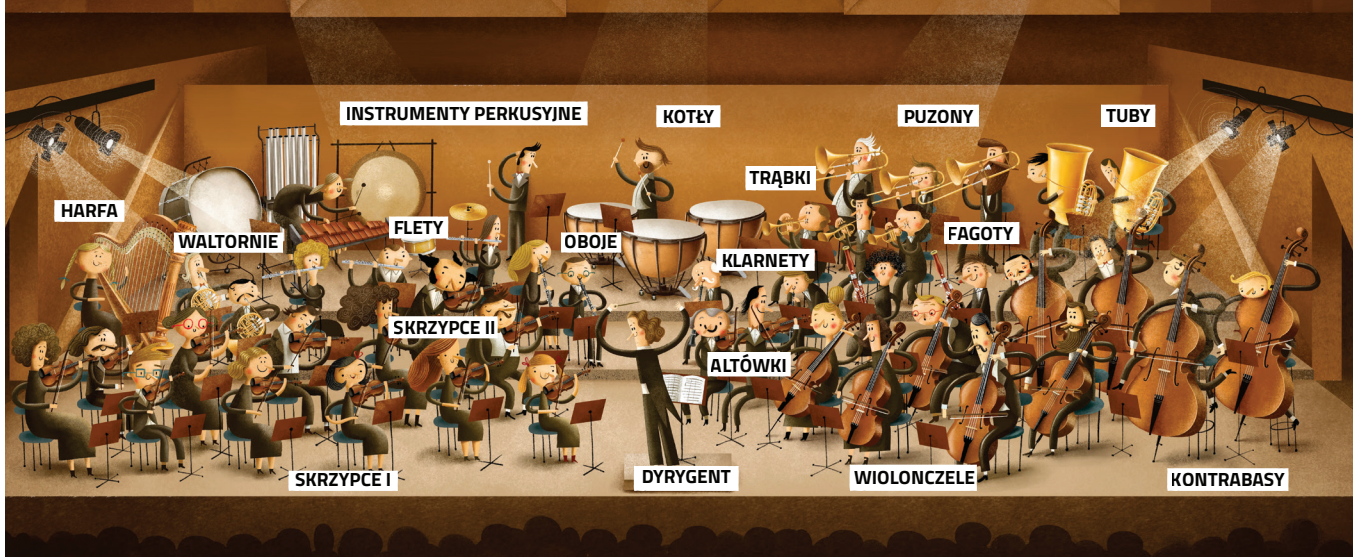


Piotr Czajkowski



Witold Lutosławski

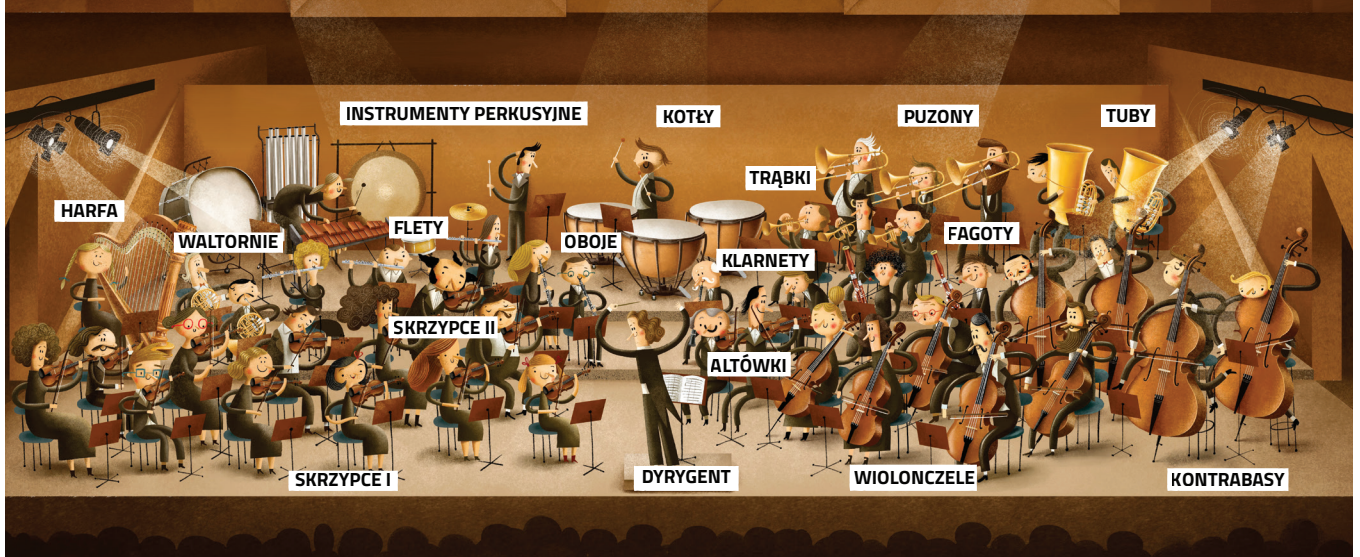
A to orkiestra właśnie...



Na powyższym schemacie przedstawiono rozmieszczenie muzyków w orkiestrze symfonicznej. Przyjrzyj się ilustracji, następnie odszukaj wybrane instrumenty i podpisz, jak się nazywają. (podpowiedź: nie wszystkie nazwy znajdziesz na ilustracji)



A to orkiestra właśnie...



Na powyższym schemacie przedstawiono rozmieszczenie muzyków w orkiestrze symfonicznej. Przyjrzyj się ilustracji, następnie odszukaj wybrane instrumenty i podpisz, jak się nazywają. (podpowiedź: nie wszystkie nazwy znajdziesz na ilustracji)



skrzypce



werbel



trójkąt



wiolonczela



klarnet



waltornia



kontrabas



puzon



ksylofon

Połącz wizerunki i nazwiska kompozytorów z odpowiednimi tytułami ich kompozycji.



Wolfgang
Amadeus
Mozart

1

*Morze. Trzy szkice
symfoniczne*



Johann
Sebastian
Bach

2

Taniec węgierski
nr 5 g-moll



Mieczysław
Karłowicz

3

*Eine kleine
Nachtmusik KV 525*



Johannes
Brahms

4

Tocata i fuga
d-moll BWV 565



Claude
Debussy

5

Walc *Nad pięknym
modrym Dunajem*
op. 314

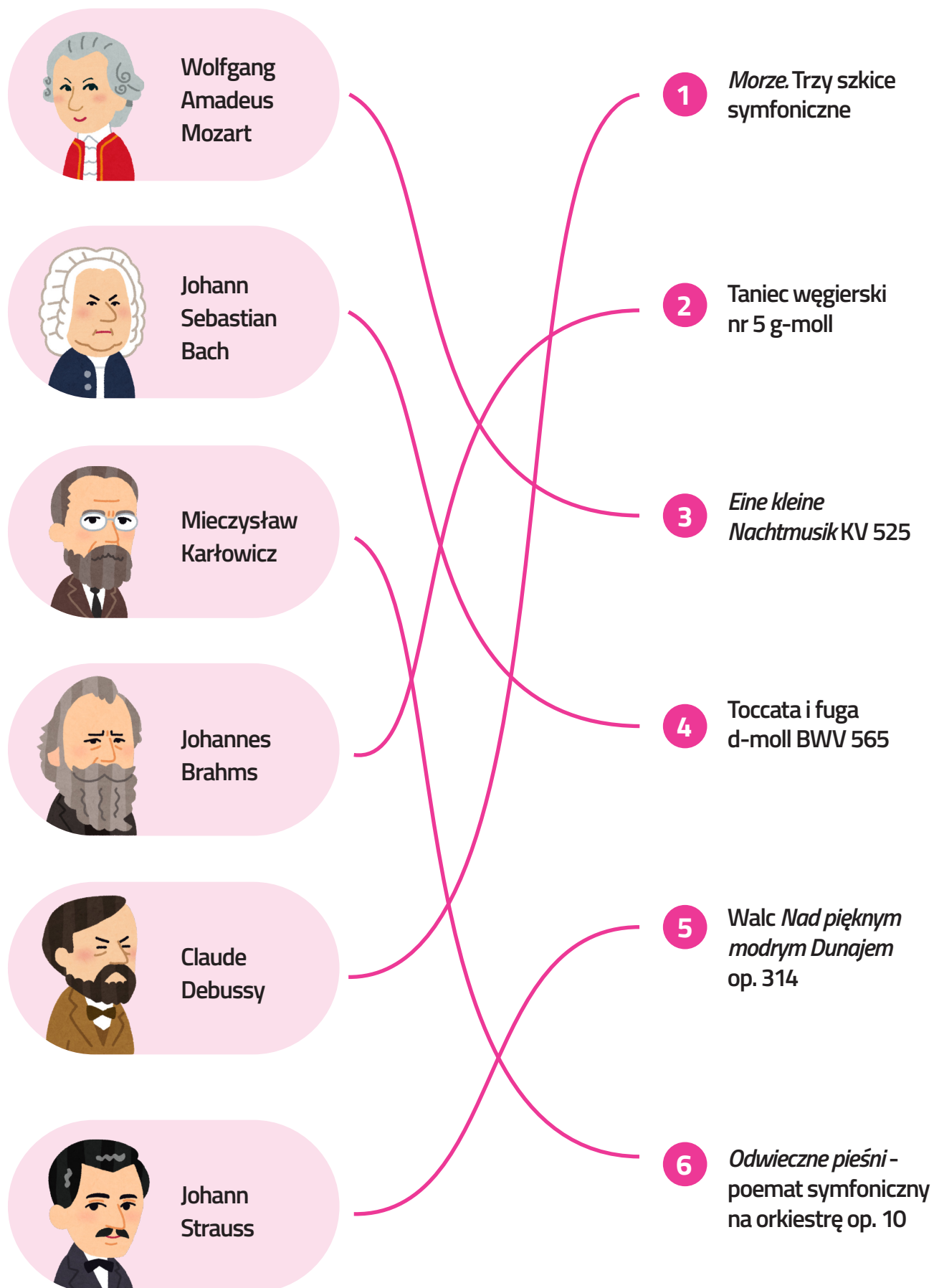


Johann
Strauss

6

Odwieczne pieśni-
poemat symfoniczny
na orkiestrę op. 10

Połącz wizerunki i nazwiska kompozytorów z odpowiednimi tytułami ich kompozycji.



Ten oraz inne ciekawe teksty o Szczecinie autorstwa szczecińskiego przewodnika Przemka Głowy można znaleźć w śpiewniku *I żyli długo i w Szczecinie* wydanym przez Filharmonię.

FILHARMONIA

Filharmonia w Szczecinie powstała jak biały duch, na miejscu dawnego Konzerthausu, który zniknął po wojnie. W tym miejscu wyrósł budynek biały niczym góra lodowa, a właściwie szklany, półprzezroczysty, zupełnie bajkowy. Stworzyli go architekci z Hiszpanii, których zainspirowały gotyckie budowle Szczecina. Wymyślili, że budynek kształtem powinien nawiązywać do charakterystycznych dla hanzeatyckich portów spichlerzy, kamienic o szpiczastych szczytach i oczywiście gotyckich katedr.

Tak powstały budynek swoją formą i rytmem uzupełnił dziurę, która tu przez wiele lat straszyla pustką. Wąziutkie grzbiety aluminiowych linii tworzą rytmiczny podział elewacji i wraz z bielą szkła grają utwór z naturalnym światłem dnia. W nocy zaś budynek sam rozświetla okolice, dzięki ukrytym w elewacji żaróweczkom.

Budynek swoją prostotą harmonijnie gra z zabytkową zabudową okolicy. Wielki hol w środku i wspaniałe schody wprowadzają do sal koncertowych. Sale są dwie: wielka i mniejsza. Wielka, prawie na tysiąc osób, ma ściany pokryte złotem, a mniejsza, księżycowa, przypomina pełną gwiazd kosmiczną noc.

Muzyka gra nie tylko z instrumentów – sama budowla jest muzyką.



Polecane materiały dodatkowe



PŁYTA „I ŻYLI DŁUGO I W SZCZECINIE”

Na płycie „I żyli długo i w Szczecinie” znajduje się szesnaście specjalnie skomponowanych utworów, nagranych przez Orkiestrę Symfoniczną Filharmonii w Szczecinie z utalentowanymi młodymi wokalistami, którzy zostali wyłonieni drogą castingową.

Płyta jest w całości poświęcona Szczecinowi i opowiada o jego urokach czyli wspaniałych parkach, rondach i rzekach, roztaczającym się nad bulwarami zapachem czekolady, i o smaku pasztecików. „Piegi Oriona”, „Stoczniowe ZOO”, „Czekoladowe miasto” czy „Nie nad morzem” to tylko wybrane tytuły bajkowych utworów. Na płycie pojawia się odpowiedź na odwieczne pytanie: Czy Szczecin leży nad morzem?



PŁYTA „I ŻYLI DŁUGO I W SZCZECINIE 2”

Album „I żyli długo i w Szczecinie 2” to druga odsłona projektu edukacyjnego realizowanego z potrzeby serca i pasji pracowników Filharmonii w Szczecinie.

Tematy do nowych piosenek o Szczecinie zostały wybrane przez samych mieszkańców miasta, w ogłoszonym przez Filharmonię plebiscycie. Piękne, bajkowe, przywodzące na myśl hollywoodzkie hity muzyki filmowej utwory skomponowane i zaaranżowane zostały przez Mateusza Czarnowskiego. Jest to wartościowa, rozwijająca wyobraźnię muzyka dla wszystkich pokoleń. Autorką wszystkich tekstów na płycie jest Agata Kolańska.



KSIĄŻKA „W FILHARMONII KONCERT BĘDZIE”

„W Filharmonii koncert będzie” to przezabawna rymowanka autorstwa uznanej autorki książek dla dzieci, Doroty Gellner. To wspaniała historia, która nie tylko bawi, ale także wprowadza dzieci w świat orkiestry symfonicznej.

Książeczka jest ozdobiona pięknymi i malarskimi ilustracjami stworzonymi przez Macieja Szymanowicza.



ŚPIEWNIK „I ŻYLI DŁUGO I W SZCZECINIE”

Śpiewnik „I żyli długo i w Szczecinie” zawiera teksty piosenek z płyty „I żyli długo i w Szczecinie”, zapisy nutowe oraz płytę z linią melodyczną.

W śpiewniku znajdziecie Państwo również ciekawostki o Szczecinie, które prezentuje przewodnik miejski, Przemek Głowa.



Wszystkie produkty dostępne na stronie sklepu Filharmonii w Szczecinie



Scenariusz opracowała: Olga Zawadzka – pracownik ds. projektów edukacyjnych
e-mail: o.zawadzka@filharmonia.szczecin.pl | tel: +48 91 431 07 27



Ministerstwo Kultury
i Dziedzictwa Narodowego

Filharmonia im. Mieczysława Karłowicza w Szczecinie
– Miejska Instytucja Kultury współprowadzona przez
Ministerstwo Kultury i Dziedzictwa Narodowego



Filharmonia im. Mieczysława Karłowicza w Szczecinie
ul. Małopolska 48, 70-515 Szczecin
filharmonia.szczecin.pl